

ÕIS tagasiside kasutamine instituudi büroo rollis

2.1 Õpetamise ja kursuste tagasiside küsitlusest üldiselt

Õpetamise ja kursuste tagasisideküsitluse eesmärgiks on saada üliõpilastelt (sh külalis-, välis- ja väliskülalisüliõpilastelt) infot õppejõu õpetamispädevuste ning õppekorralduse eeskirja järgmise kohta. Õpetamise ja kursuste tagasisideküsitlus toimub kord semestris. Tagasisideküsitluse keskkond on avatud nädal enne semestri esimese õppeperioodi lõppu kuni kursustele registreerimise lõpuni järgmisel semestril.

Õpetamise ja kursuste tagasisideküsimustik on eesti- ja inglisekeelne ning koosneb kahest osast:

1. Kohustuslike küsimuste osa:

Üleülikoolilised küsimused (kuni 6 küsimust) ja akadeemilise üksuse lisatud küsimused (kuni 2 küsimust), mille puhul lepitakse õppejuhi eestvedamisel üksuses kokku, kas akadeemilise üksuse lisatud kohustuslikud küsimused on üksuse lõikes ühesugused või võivad õppejõud need ise lisada

2. Vabatahtlike küsimuste osa (kuni 10 küsimust koosneb ülikooli, akadeemilise üksuse või õppejõu poolt esitatud küsimustest.

2.2 Küsitluse etapid

2.2.1 Küsitluse moodustamine: õppeosakonna töötaja moodustab uue küsitluse ja teavitab akadeemilisi üksusi, et algab küsitluste ettevalmistamine.

2.2.2 Küsimuste sisestamine: Õppeosakonna töötaja sisestab **kohustuslikud ja vabatahtlikud küsimused TLÜ tasemel**, misjärel akadeemiliste üksuste töötajad sisestavad **üksuste kohustuslikud ja vabatahtlikud küsimused** (akadeemilise üksuse tasemel või õppejõudude tasemel).

Kohustuslikud küsimused peavad olema sisestatud nii eesti kui ka inglise keeles. Kohustuslikud küsimused sisestab süsteemi akadeemilise üksuse töötaja kahe nädala jooksul enne tagasisideküsitlussüsteemi avamist ja vabatahtlikud küsimused nädala jooksul enne tagasisideküsitluse süsteemi avamist.

2.2.3 Küsimuste kinnitamine: Õppeosakonna töötaja kontrollib ja kinnitab küsimused.

2.2.4 Küsitluse avamine: Küsitlus avatakse automaatselt, kui saabub küsitluse avamise kuupäev.

2.2.5 Õppurite vastuste sisestamine: Õppurid sisestavad oma vastused ja kommentaarid.

2.2.6 Küsitluse sulgemine: Küsitlus suletakse automaatselt, kui saabub küsitluse sulgemise kuupäev.

2.2.7 Õppejõudude kommetaaride sisestamine: Nendele õppejõududele, kellel on vähemalt ühes aines keskmine hinne ≤ 3 ning on vaja sisestada kommetaarid, saadetakse vastav teade.

2.2.8 Õppejõud sisestavad oma kommentaarid: Õppejõu kommentaarid on kättesaadavad õppejuhile, õppekava juhile, akadeemilisele audiitorile ja üliõpilaskonna juhatusele.

2.2.9 Tulemuste analüüs ja aruannete vaatamine isikute poolt, kellel on vastavad õigused. Kasutajad näevad küsitluse tulemusi vastavalt oma õigustele.

2.3 Tagasiside analüüs

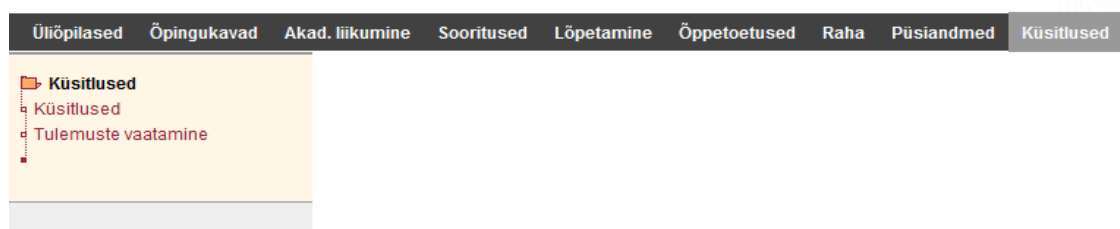
Õpetamise ja kursuse tagasisideküsitluse tulemused on täies mahus kättesaadavad: Rektorile, prorektoritele, akadeemilisele audiitorile, kvaliteedijuhile, üliõpilaskonna juhatusele, õppeosakonna juhatajale ning õpetamise ja kursuste tagasiside läbiviimist kureerivale spetsialistile (roll: Tagasiside läbivaataja).

Õpetamise ja kursuste tagasiside tulemused on kättesaadavad:

Õppejõule - tema poolt õpetatava(te) kursus(te)e tagasiside tulemused (roll: Õppejõud), Õppekava juhile - kõigi õppekaval õppivate üliõpilaste poolt läbitud kursuste tagasiside tulemused (roll: Õppekava juht), Akadeemilise üksuse juhile ja Õppejuhile - kõigi üksuse poolt õpetatavate kursuste tagasiside tulemused (roll: Instituudi büroo).

2.4 Sisselogimine

Tagasiside mooduli avamiseks peab kasutaja ÕSi sisse logima ja valima menüüpunkti „Küsitlused“.



Antud ekraanivormi abil saab kasutaja vaadata/ muuta küsitluse küsimusi ja vaadata küsitluse tulemusi.

2.5 Küsitluse küsimuste vaatamine

Küsimuste vaatamiseks tuleb menüüs liikuda: Küsitlused -> vaata/muuda (pliiatsi ikoon). Seejärel avab uus vorm „Küsitlused“, kust saab valida küsitluse.



Kui küsitluse loetelu kuvaril on pikk, on võimalik küsitlust otsida. Selleks vajutada nuppu „Uus otsing“ ekraanivormil „Küsitlused“, misjärel süsteem avab otsinguvormi.

The search form is titled 'Küsitluste otsing'. It contains a table for search criteria, a sorting section, and a format selection dropdown.

kuva?	väli	tingimus	väärtus
<input checked="" type="checkbox"/>	küsitle nimi		
<input checked="" type="checkbox"/>	staatus		
<input checked="" type="checkbox"/>	loomise kuupäev		
<input checked="" type="checkbox"/>	küsitle perioodi algus		
<input checked="" type="checkbox"/>	küsitle perioodi lõpp		

sorteeri

1.	loomise kuupäev	kahanevalt
2.		
3.		
4.		

väljastusformaat

html

OTSI Puhasta

Sisestada otsingu kriteeriumid ja vajutada nuppu Otsi. Süsteem kuvab kriteeriumidele vastavad otsingutulemused.

Kui küsitlus on valitud, vajutada ikoonile „“, avaneb vorm „Küsitluse ettevalmistamine“.

Küsitluse ettevalmistamine

Üldandmed

küsitluse nimi	
loomise kuupäev	08.11.2011
staatus	aktiivne

Küsitluse kuupäevad

küsitluse perioodi algus	10.11.2011
küsitluse perioodi lõpp	12.02.2012
kohustuslike küsimuste esitamise lõppkuupäev	
vabatahtlike küsimuste esitamise lõppkuupäev	
küsitluse ettevalmistamise alguskuupäev	07.11.2011

Tagasi

Kohustuslikud küsimused

1-5 // 6

	küsimus ▲ ▼	küsimus i.k. ▲ ▼	küsimuse tasand ▲ ▼	akadeemiline üksus ▲ ▼	õppejoud ▲ ▼	jrk
1.	Õppejõud järgis esitatud kursuseprogrammi	The lecturer followed the course programme	üleülikoolilised küsimused			
2.	Kursuseprogrammis sisalduv õppematerjal oli kättesaadav	Study materials listed in the course programme were available	üleülikoolilised küsimused			
3.	Kursuse raames tehtava töö tegelik maht (sh iseseisev töö) vastas kursuse eest saadavate ainepunktide mahule	Credits allocated to the course corresponded to the actual amount of effort (including home assignments etc.)	üleülikoolilised küsimused			
4.	Õppejõud esitas ainet selgelt ja arusaadavalt	The lecturer presented the subject clearly and comprehensibly	üleülikoolilised küsimused			
5.	Võimalused õppejõuga kontakti (sh tagasiside) saamiseks olid head	The lecturer was easy to contact and feedback was provided when requested	üleülikoolilised küsimused			

Küsimused on jagatud kohustuslikeks ja vabatahtlikeks ning tasanditeks (üleülikoolilised küsimused, akadeemilise üksuse küsimused ja õppejõu küsimused).

Nimetus	Tähendus
Küsimus	Küsimuse tekst eesti keeles
Küsimus i.k	Küsimuse tekst inglise keeles
Küsimuse tasand	- üleülikoolilised küsimused, - akadeemilise üksuse küsimused, - õppejõu küsimused
Akadeemiline üksus	Akadeemilise üksuse nimi, kes esitas antud küsimuse * Väli on täidetud, kui küsimus oli sisestatud tasanditel „akadeemilise üksuse küsimused“ või „õppejõu küsimused“
Õppejõud	Õppejõu nimi, kes esitas antud küsimuse * Väli on täidetud, kui küsimus oli sisestatud tasandil „õppejõu küsimused“
Jrk	Küsimuse järjekorra number

Vormi sulgemiseks vajutada nuppu „Tagasi“.

2.6 Tulemuste vaatamine

2.6.1 Menüü „Tulemuste vaatamine“

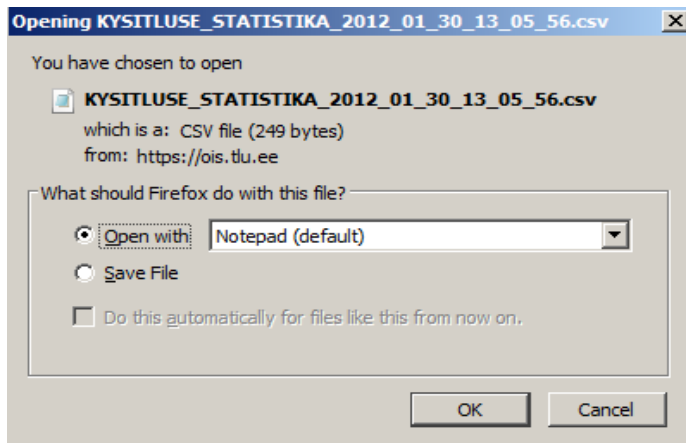
Tagasiside tulemuste vaatamiseks tuleb menüüs liikuda: Küsitlused -> Tulemuste vaatamine.

■ Tulemuste vaatamine
■ keskmine hinne kursuse kohta
■ keskmine hinne kursuse kohta (osalenud üliõpilaste lõikes)
■ keskmine hinne õppejõu kohta
■ keskmine hinne küsimuste, kursuste ja õppejõude lõikes
■ keskmine hinne küsimuste, kursuste ja õppejõude kohta (osalenud üliõpilaste lõikes)
■ õppejõu statistika
■ esitatud küsimused

2.6.2 Aruande tulemuste eksport

ÕIS annab võimaluse eksportida ja salvestada aruande andmeid „csv-fails“. Faili formaati „csv“ saab avada näiteks Microsoft Exceliga. Eksportida ei saa üliõpilaste kommentaare, mida saab vaid vaadata, kui avada aruande aknas üliõpilase kommentaarid lingil „**Vaata**“.

Aruande tulemuste eksportimiseks käivitab kasutaja valitud aruande. Kui aruanne on genereeritud, ilmub kuvarile (aruande tulemuste all) nupp „**Ekspordi**“. Nupu „Ekspordi“ vajutamisel avab tarkvara akna.

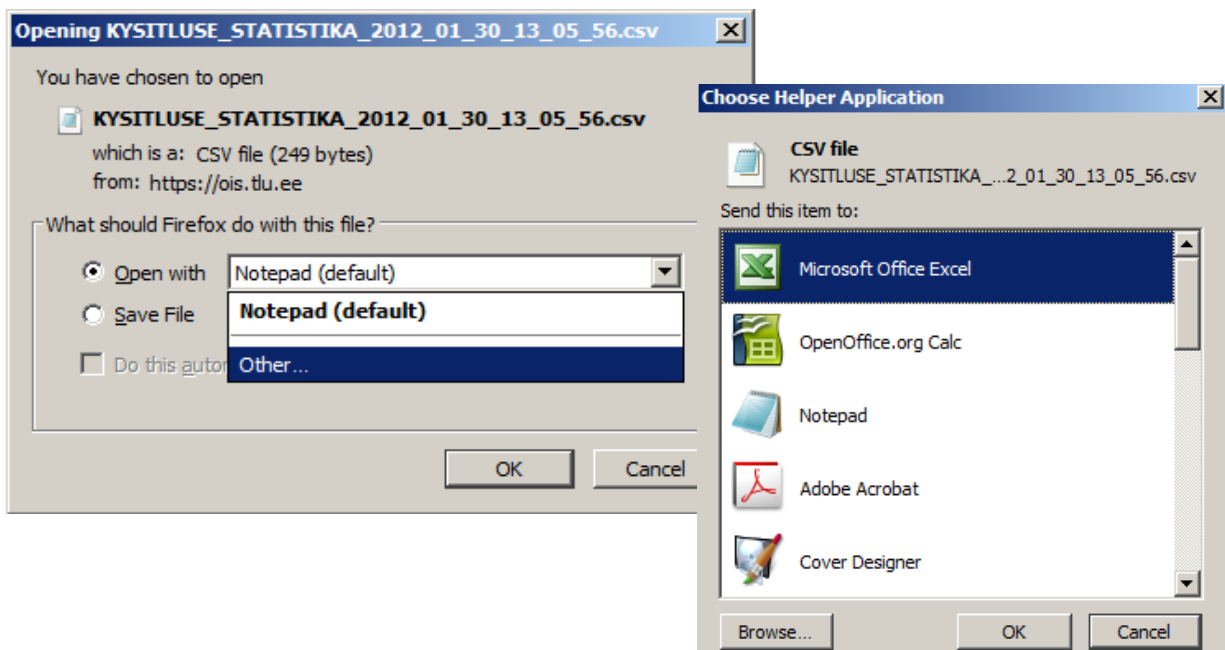


Kasutaja saab faili kas avada või salvestada faili kataloogis.

2.6.3 Faili avamine ja/või salvestamine

a) Faili avamine

Faili avamiseks peab kasutaja valima dialoogiaknas variandi „Open with“. Vajadusel saab valida tarkvara, millega soovitakse avada csv-faili. Selleks peab valima „Other...“ Avatud dialoogiaknas valida tarkvaramoodul (näiteks Excel).

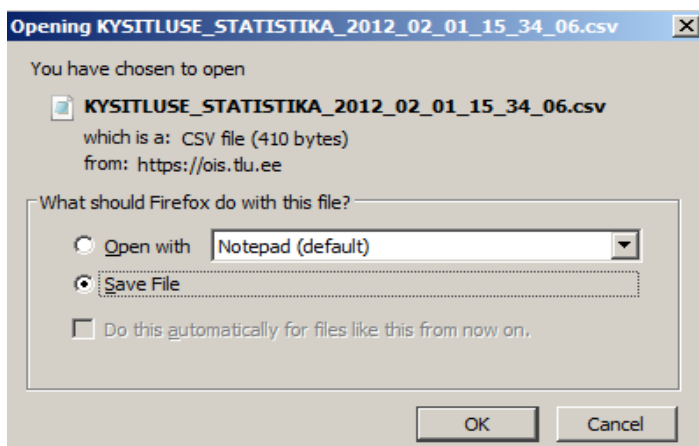


Seejärel kinnitada oma valikut nupule „OK“ vajutamise, misjärel avab tarkvara aruande valitud tarkvara moodulis (joonisel on esitatud variant Exceliga).

	A	B	C	D	E	F
1	Keskmine hinne kursuse kohta					
2						
3	küsitluse nimi	2011/2012 sügis				
4						
5		ainete loetelu		keskmine hinne	õppejõud	
6		ainekood	aine nimi		eesnimi	perekonnanimi
7	1.					
8						

b) Faili salvestamine

Faili salvestamiseks peab kasutaja valima dialoogiaknas variandi „Save file“.



Seejärel vajutada nuppu „OK“. Tarkvara salvestab faili kataloogi, kuhu veebilehitseja vaikimisi antud faile alla laadib (download).

2.6.3 Aruanne „ Keskmine hinne kursuse kohta“

Antud aruandes saab vaadata keskmisi hindeid kursuste kohta.

Keskmine hinne kursuse kohta

Otsingu parameetrid

küsitluse nimi *	-- Vali --
kuvamise filter *	enda tudengite tulemused
otsing *	-- Vali --

Tulemuse filter

lisa vastanud üliõpilaste statistika	<input type="checkbox"/>
näita õppejõu kommentaarid	<input type="checkbox"/>

Väljasta tulemus

1. Kui kasutaja valib otsingu parameeteriks „**enda tudengite tulemused**“, saab aruandes vaadata, kuidas on oma instituudi üliõpilased kursusi hinnanud. Selleks peab kasutaja valima kursuse.

Kursust on võimalik otsida kas “akadeemilise üksuse järgi” või “õppekava järgi”.



1.1 otsides kursusi akadeemilise üksuse järgi, valida otsing “**akadeemilise üksuse järgi**”. Kui akadeemiline üksus on valitud, saab “aine” rippmenüüst valida kursuse, mille kohta soovitakse tagasiside tulemusi vaadata (vaikimisi on valitud kõik kursused).

Näide 1

Keskmine hinne kursuste kohta akadeemilise üksuse järgi

Keskmine hinne kursuse kohta

Otsingu parameetrid

küsitluse nimi *	2011/2012 sügis (10.11.2011 - 12.02.2012) ▼
kuvamise filter *	enda tudengite tulemused ▼
otsing *	akadeemilise üksuse järgi ▼
akadeemiline üksus	kõik ▼
aine	<input type="text"/>  

Tulemuse filter

lisa vastanud üliõpilaste statistika	<input checked="" type="checkbox"/>
näita õppejõu kommentaarid	<input checked="" type="checkbox"/>

Väljasta tulemus

Aruande vorm näeb tehtud valikute korral välja järgmine:

Keskmine hinne kursuse kohta

küsitluse nimi	2011/2012 sügis												
akadeemiline üksus	kõik												
õppekava													
	ainete loetelu		üldine keskmine hinne	keskmine hinne	õppejõud		vastanud üliõpilaste statistika			üliõpilaste kommentaarid	õppejõu kommentaarid		
	ainekood	aine nimi			eesnimi	perekonnanimi	ainet deklareerinud üliõpilaste arv	ainet sooritanud üliõpilaste arv	ainet hinnanud üliõpilaste arv				
1.													
2.													
3.													

1.2 otsides kursusi õppekava järgi tuleb valida otsing “**õppekava järgi**”. Õppekava väljas valida meelepärane õppekava (valikus on vaid oma instituudi õppekavad). Kui õppekava on valitud, saab “aine” rippmenüüst valida kursuse, mille kohta soovitakse tagasiside tulemusi vaadata (vaikimisi on valitud kõik õppekavas sisalduvad kursused, mille kohta on tagasisidet antud).

2. Kui kasutaja valib otsingu parameetriks “**enda poolt õpetatavate õppejõudude/ainete statistika**”, saab aruandes vaadata, kuidas on hinnatud tema poolt õpetatavaid kursusi. Selleks peab kasutaja valima kursuse, kursust on võimalik otsida kas “akadeemilise üksuse” või “õppekava järgi”.

2.1 Hetkel annab ekraanivorm võimaluse otsida „enda poolt õpetatavate õppejõude/ainete statistikat“ ka „**akadeemilise üksuse järgi**“, kuid seda ei ole esialgu soovitatav kasutada.

2.2 Kui kasutaja eelistab kursusi otsida õppekava järgi, valida otsing “**õppekava järgi**”. Õppekava väljas valida õppekava, valikus on vaid oma instituudi õppekavad (vaikimisi on valitud kõik instituudi õppekavad). Kui õppekava on valitud, saab rippmenüüst “aine” valida kursuse, mille kohta soovitakse tagasiside tulemusi vaadata (vaikimisi on valitud kõik õppekavas sisalduvad kursused, mille kohta on tagasisidet antud).

Näide 2

Valides otsingu parameetriteks „enda poolt õpetatavate õppejõude/ainete statistika“ ja „õppekava järgi“

Keskmine hinne kursuse kohta

Otsingu parameetrid

küsitluse nimi *	2011/2012 sügis (10.11.2011 - 12.02.2012) ▾
kuvamise filter *	enda poolt õpetatavate õppejõudude/ainete statistika ▾
otsing *	õppekava järgi ▾
õppekava	kõik ▾
aine	<input type="text"/>  

Tulemuse filter

näita vabaained	<input checked="" type="checkbox"/>
lisa vastanud üliõpilaste statistika	<input checked="" type="checkbox"/>
näita õppejõu kommentaarid	<input checked="" type="checkbox"/>

Väljasta tulemus

Aruande vorm näeb tehtud valikute korral välja järgmine:

Keskmine hinne kursuse kohta

küsitluse nimi	2011/2012 sügis
akadeemiline üksus	
õppekava	kõik

	ainete loetelu		üldine keskmine hinne	keskmine hinne	õppejõud		vastanud üliõpilaste statistika			üliõpilaste kommentaarid	õppejõu kommentaarid
	ainekood	aine nimi			eesnimi	perekonnanimi	ainet deklareerinud üliõpilaste arv	ainet sooritanud üliõpilaste arv	ainet hinnanud üliõpilaste arv		
1.										vaata	
2.										vaata	
3.										vaata	

3. Kui vajutada aruande veerus üliõpilaste kommentaarid lingile „**Vaata**“, näidatakse kasutajale üliõpilaste kommentaare, mis on antud kohustuslikele küsimustele.

4. Kui valida otsingu filter „**lisa vastanud üliõpilaste statistika**“, näeb kasutaja vastavalt valitud parameetritele kursuse deklareerinud üliõpilaste arvu, kursuse sooritanud (tulemuse saanud) üliõpilaste arvu ja kursust hinnanud üliõpilaste arvu (aine-õppejõu paaride lõikes).

5. Kui valida otsingu filter „**näita õppejõu kommentaarid**“, näeb kasutaja kursusele antud kommentaare, kui need on sisestatud.

2.6.4 Aruanne „Keskmine hinne kursuse kohta (osalenud üliõpilaste lõikes)“

Antud aruandes saab kasutaja vaadata keskmist hinnet kursuste kohta osalenud üliõpilaste lõikes.

Üliõpilased	Õpingukavad	Akad. liikumine	Sooritused	Lõpetamine	Õppetoetused	Raha	Püsiaandmed	Küsitlused
-------------	-------------	-----------------	------------	------------	--------------	------	-------------	------------

Küsitlused

- Küsitlused
 - vaata/muuda
- Tulemuste vaatamine
 - keskmine hinne kursuse kohta
 - keskmine hinne kursuse kohta (osalenud üliõpilaste lõikes)**
 - keskmine hinne õppejõu kohta
 - keskmine hinne küsimuste, kursuste ja õppejõude lõikes
 - keskmine hinne küsimuste, kursuste ja õppejõude kohta (osalenud üliõpilaste lõikes)
 - õppejõu statistika
 - esitatud küsimused

Keskmine hinne kursuse kohta (osalenud üliõpilaste lõikes)

Otsingu parameetrid

küsitluse nimi *	-- Vali --
kuvamise filter *	enda tudengite tulemused
otsing *	-- Vali --

Osalenud üliõpilaste õppekava

õppetase	kõik
õppekava	kõik

Väljasta tulemus

1. Kui kasutaja valib otsingu parameeteriks „**enda tudengite tulemused**“, saab aruandes vaadata, kuidas on oma instituudi üliõpilased kursusi hinnanud. Selleks peab valima kursuse, kursust on võimalik otsida kas „akadeemilise üksuse järgi“ või „õppekava järgi“.

1.1 Kui kasutaja eelistab kursusi otsida akadeemilise üksuse järgi, tuleb valida otsing „**akadeemilise üksuse järgi**“. Akadeemilise üksuse väljas valida akadeemiline üksus (vaikimisi on valitud kõik akadeemilised üksused). Kui akadeemiline üksus on valitud, saab „aine“ rippmenüüst valida kursuse, mille kohta soovitakse tagasiside tulemusi vaadata (vaikimisi on valitud kõik ained).

Näide 1

Valides otsingu parameetriteks „enda tudengite tulemused“ ja „akadeemilise üksuse järgi“:

Keskmine hinne kursuse kohta (osalenud üliõpilaste lõikes)	
Otsingu parameetrid	
küsitluse nimi *	2011/2012 sügis (10.11.2011 - 12.02.2012)
kuvamise filter *	enda tudengite tulemused
otsing *	akadeemilise üksuse järgi
akadeemiline üksus	kõik
aine	
Osalenud üliõpilaste õppekava	
õppetase	kõik
õppekava	kõik
Väljasta tulemus	

Aruande vorm näeb tehtud valikute korral välja järgmine:

Keskmine hinne kursuse kohta (osalenud üliõpilaste lõikes)									
küsitluse nimi	2011/2012 sügis								
akadeemiline üksus	AI - Ajaloo Instituut								
õppekava									
	ainekood	ainete loetelu		õppejõud		üldine keskmine hinne	keskmine hinne	osalenud üliõpilaste õppekava	
		aine nimi	eesnimi	perekonnanimi	õppekava kood			õppekava nimetus	
1.									

[Tagasi](#)
[Ekspordi](#)

1.2 Kui kasutaja eelistab kursusi otsida õppekava järgi, tuleb valida otsing “**õppekava järgi**”. Õppekava väljas valida õppekava (valikus on vaid oma instituudi õppekavad ning vaikimisi on valitud kõik instituudi õppekavad). Kui õppekava on valitud, saab “aine” rippmenüüst valida kursuse, mille kohta soovitakse tagasiside tulemusi vaadata (vaikimisi on valitud kõik õppekavas sisalduvad kursused, mille kohta on tagasisidet antud).

2. Kui kasutaja valib otsingu parameetrik “**enda poolt õpetatavate õppejõudude/ainete statistika**”, saab aruandes vaadata, kuidas on hinnatud tema poolt õpetatavaid kursusi. Selleks peab kasutaja valima kursuse, kursust on võimalik otsida kas “akadeemilise üksuse” või “õppekava järgi”.

2.1 Hetkel annab ekraanivorm võimaluse otsida „enda poolt õpetatavate õppejõude/ainete statistikat“ ka „**akadeemilise üksuse järgi**“, kuid seda ei ole esialgu soovitatav kasutada.

2.2 Kui kasutaja eelistab kursusi otsida õppekava järgi, tuleb valida otsing “**õppekava järgi**”. Õppekava väljas valida õppekava (valikus on vaid oma instituudi õppekavad ning vaikimisi on valitud kõik instituudi õppekavad). Kui õppekava on valitud, saab “aine” rippmenüüst valida kursuse, mille kohta soovitakse tagasiside tulemusi vaadata (vaikimisi on valitud kõik õppekavas sisalduvad kursused, mille kohta on tagasisidet antud).

*Aruandes kuvatakse üldine keskmine hinne (kõikide küsitluses osalenud instituutide üliõpilaste hinnangute keskmine) ja keskmine hinne (vastaval õppekaval õppivate üliõpilaste poolt antud keskmine hinne).

Näide 2

Valides otsingu parameetriteks: „enda poolt õpetatavate õppejõude/ainete statistika“ ja „õppekava järgi“

Keskmine hinne kursuse kohta (osalenud üliõpilaste lõikes)	
Otsingu parameetrid	
küsitluse nimi *	2011/2012 sügis (10.11.2011 - 12.02.2012) ▼
kuvamise filter *	enda poolt õpetatavate õppejõudude/ainete statistika ▼
otsing *	õppekava järgi ▼
õppekava	kõik ▼
aine	<input type="text"/>  
Osalenud üliõpilaste õppekava	
õppetase	kõik ▼
õppekava	kõik ▼
Väljasta tulemus	

Aruande vorm näeb tehtud valikute korral välja järgmine:

Keskmine hinne kursuse kohta (osalenud üliõpilaste lõikes)								
küsitluse nimi	2011/2012 sügis							
akadeemiline üksus								
õppekava	Ajalugu							
	ainete loetelu		õppejõud		üldine keskmine hinne	keskmine hinne	osalenud üliõpilaste õppekava	
	ainekood	aine nimi	eesnimi	perekonnanimi			õppekava kood	õppekava nimetus
1.								
2.								

Tagasi

Eksporti

3. Kui kasutaja on kursuse otsinguks eelnevalt välja toodud parameetrid vastavalt valikutele rakendanud, on väljavõtet võimalik kitsendada küsitluses osalenud üliõpilaste õppetaseme või veel kitsamalt õppekava järgi, valides rippmenüüst „**õppetase**“ ja edasi „**õppekava**“ või ainult „õppetase“. Vaikimisi on valitud kõik õppetasemed ja nende õppekavad.

4. Kui kasutaja soovib näha üliõpilaste vastuste jaotamise statistikat, siis tuleb teha linnuke filtri „**näita üliõpilaste vastuste jaotumise statistika**“ lahtrisse. Kui linnuke on tehtud, siis näeb aruandes kursusel osalenud üliõpilaste arvu, kellel on aine õppekavas kohustuslik, eriala valikaine või vabaaine.

2.6.5 Aruanne „Keskmine hinne õppejõu kohta“


Antud aruandes saab kasutaja vaadata õppejõudude keskmist hinnet.

1. Kui kasutaja valib otsingu parameeteriks „**enda tudengite tulemused**“, saab aruandes vaadata, kuidas on oma instituudi üliõpilased õppejõude hinnanud. Selleks peab valima õppejõu, õppejõudu on võimalik otsida kas „akadeemilise üksuse järgi“ või „õppekava järgi“.

1.1 Kui soovitakse õppejõude otsida akadeemilise üksuse järgi, tuleb valida otsing „**akadeemilise üksuse järgi**“. Akadeemilise üksuse väljas valida akadeemiline üksus (vaikimisi on valitud kõik akadeemilised üksused). Kui akadeemiline üksus on valitud, saab rippmenüüst „õppejõud“ valida õppejõu, kelle kohta soovitakse tagasiside tulemusi vaadata (vaikimisi on valitud kõik õppejõud).

Näide 1

Valides otsingu parameetriteks „enda tudengite tulemused“ ja „akadeemilise üksuse järgi“:

Keskmine hinne õppejõu kohta	
Otsingu parameetrid	
küsitluse nimi *	2011/2012 sügis (10.11.2011 - 12.02.2012) ▼
kuvamise filter *	enda tudengite tulemused ▼
otsing *	akadeemilise üksuse järgi ▼
akadeemiline üksus	kõik ▼
õppejõud	<input type="text"/>  
Tulemuse filter	
lisa vastanud üliõpilaste statistika	<input checked="" type="checkbox"/>
Väljasta tulemus	

Aruande vorm näeb tehtud valikute korral välja järgmine:

Keskmine hinne õppejõu kohta							
küsitluse nimi	2011/2012 sügis						
akadeemiline üksus	AI - Ajaloo Instituut						
õppekava							
	õppejõud		üldine keskmine hinne	keskmine hinne	vastanud üliõpilaste statistika		
	eesnimi	perekonnanimi			ainet deklareerinud üliõpilaste arv	ainet sooritanud üliõpilaste arv	ainet hinnanud üliõpilaste arv
1.							

Tagasi
Ekspordi

1.2 Kui kasutaja eelistab õppejõude otsida õppekava järgi, tuleb valida otsing **“õppekava järgi”**. Õppekava väljas valida õppekava (valikus on vaid oma instituudi õppekavad ning vaikimisi on valitud kõik õppekavad). Kui õppekava on valitud, saab “õppejõud” rippmenüüst valida õppejõu, kelle kohta soovitakse tagasiside tulemusi vaadata (vaikimisi on valitud kõik õppekaval õpetavad õppejõud, kelle kohta on tagasisidet antud).

2. Kui kasutaja valib otsingu parameetriks **“enda poolt õpetatavate õppejõudude/ainete statistika”**, saab aruandes vaadata, kuidas on hinnatud õpetavaid õppejõude. Selleks peab kasutaja valima õppejõu, õppejõudu on võimalik otsida kas “akadeemilise üksuse” või “õppekava järgi”.

2.1 Hetkel annab ekraanivorm võimaluse otsida „enda poolt õpetatavate õppejõude/ainete statistikat“ ka „**akadeemilise üksuse järgi**“, kuid seda ei ole esialgu soovitatav kasutada.

2.2. Kui kasutaja eelistab õppejõude otsida õppekava järgi, tuleb valida otsing **“õppekava järgi”**. Õppekava väljas valida õppekava (valikus on vaid oma instituudi õppekavad ning vaikimisi on valitud kõik instituudi õppekavad). Kui õppekava on valitud, saab rippmenüüst “õppejõud” valida õppejõu, kelle kohta soovitakse tagasiside tulemusi vaadata (vaikimisi on valitud kõikide oma õppekavael õpetavad õppejõud, kelle kohta on tagasisidet antud).

*Aruandes kuvatavad üldine keskmine hinne ja keskmine hinne on võrdsed, tekkides õppekaval õppivate üliõpilaste hinnangutest.

Näide 2

Valides otsingu parameetriteks: „enda poolt õpetatavate õppejõude/ainete statistika“ ja „õppekava järgi“:

Keskmine hinne õppejõu kohta

Otsingu parameetrid

küsitluse nimi *	2011/2012 sügis (10.11.2011 - 12.02.2012) ▼
kuvamise filter *	enda poolt õpetatavate õppejõudude/ainete statistika ▼
otsing *	õppekava järgi ▼
õppekava	kõik ▼
õppejõud	<input type="text"/>

Tulemuse filter

lisa vastanud üliõpilaste statistika	<input checked="" type="checkbox"/>
--------------------------------------	-------------------------------------

Väljasta tulemus

Aruande vorm näeb tehtud valikute korral välja järgmine:

Keskmine hinne õppejõu kohta

küsitluse nimi	2011/2012 sügis
akadeemiline üksus	
õppekava	Ajalugu

	õppejõud		üldine keskmine hinne	keskmine hinne	vastanud üliõpilaste statistika		
	eesnimi	perekonnanimi			ainet deklareerinud üliõpilaste arv	ainet sooritanud üliõpilaste arv	ainet hinnanud üliõpilaste arv
1.							

Tagasi

Ekspordi

3. Kui kasutaja soovib näha vastanud üliõpilaste statistikat, siis tuleb teha linnuke tulemuse filtri „näita üliõpilaste vastuste jaotumise statistika“ lahtrisse. Kui linnuke on tehtud, siis näeb aruandes ainet deklareerinud, sooritanud (tulemuse saanud) ja vastanud üliõpilaste arve.

2.6.6 Aruanne „Keskmine hinne küsimuste, kursuste ja õppejõude lõikes“

Antud aruandes näeb kasutaja keskmist hinnet küsimuste, kursuste ja õppejõude lõikes.

Üliõpilased **Õpingukavad** **Akad. liikumine** **Sooritused** **Lõpetamine** **Õppetoetused** **Raha** **Püsiandmed** **Küsitlused**

Küsitlused

- Küsitlused
- Tulemuste vaatamine
 - keskmine hinne kursuse kohta
 - keskmine hinne kursuse kohta (osalenud üliõpilaste lõikes)
 - keskmine hinne õppejõu kohta
 - keskmine hinne küsimuste, kursuste ja õppejõude lõikes**
 - keskmine hinne küsimuste, kursuste ja õppejõude kohta (osalenud üliõpilaste lõikes)
 - õppejõu statistika
 - esitatud küsimused

Keskmine hinne küsimuste, kursuste ja õppejõude lõikes

Otsingu parameetrid

küsitluse nimi *	-- Vali -- ▼
kuvamise filter *	enda tudengite tulemused ▼
otsing *	-- Vali -- ▼

Tulemuse filter

lisa vastanud üliõpilaste statistika	<input type="checkbox"/>
näita vabatahtlikud küsimused	<input type="checkbox"/>

Väljasta tulemus

Antud aruandes saab kasutaja vaadata keskmist hinnet küsimuste, kursuste ja õppejõudude lõikes. Keskmised hinnad on aruandes esitatud kahel väljal: „Üldine keskmine hinne“ ja „Keskmine hinne“. Väli „Üldine keskmine hinne“ näitab keskmist hinnet terve ülikooli üliõpilaste tagasiside andmete alusel. Väli „Keskmine hinne“ näitab keskmist hinnet oma instituudi üliõpilaste tagasiside andmete alusel.

1. Kui kasutaja valib otsingu parameetriks „**enda tudengite tulemused**“, saab aruandes vaadata keskmisi hindeid (küsimuste, kursuse ja õppejõu lõikes) oma instituudi üliõpilaste tagasiside alusel. Kursust ja õppejõudu on võimalik otsida kas „akadeemilise üksuse järgi“ või „õppekava järgi“.

1.1. Kui kasutaja eelistab kursusi ja õppejõude otsida akadeemilise üksuse järgi, siis tuleb valida otsing „**akadeemilise üksuse järgi**“. Akadeemilise üksuse väljas valida akadeemiline üksus (vaikimisi on valitud kõik akadeemilised üksused). Kui akadeemiline üksus on valitud, siis saab „aine“ rippmenüüst valida kursuse ning „õppejõud“ rippmenüüst valida õppejõu, kelle kohta soovitakse tagasiside tulemusi vaadata (vaikimisi on valitud kõik kursused ja kõik õppejõud).

Näide 1

Valides otsingu parameetriteks „enda tudengite tulemused“ ja „akadeemilise üksuse järgi“:

Keskmine hinne küsimuste, kursuste ja õppejõude lõikes

Otsingu parameetrid

küsitluse nimi *	2011/2012 sügis (10.11.2011 - 12.02.2012)
kuvamise filter *	enda tudengite tulemused
otsing *	akadeemilise üksuse järgi
akadeemiline üksus	kõik
aine	
õppejõud	

Tulemuse filter

lisa vastanud üliõpilaste statistika	<input checked="" type="checkbox"/>
näita vabatahtlikud küsimused	<input checked="" type="checkbox"/>

Väljasta tulemus

Aruande vorm näeb tehtud valikute korral välja järgmine:

Keskmine hinne küsimuste, kursuste ja õppejõude lõikes

küsitluse nimi	2011/2012 sügis
akadeemiline üksus	AI - Ajaloo Instituut
õppekava	

Keskmine hinne küsimuste, kursuste ja õppejõude lõikes
1-18 // 18

	küsimuse tekst	küsimuste loetelu			ainekood	hinnatud aine		Õppejõud		Üldine keskmine hinne	keskmine hinne	vastanud üliõpilaste statistika			üliõpilaste kommentaarid
		küsimuse liik	akadeemiline üksus	õppejõud		aine nimi	eesnimi	peretonnanimi	ainet deklareerinud üliõpilaste arv			ainet sooritanud üliõpilaste arv	ainet hinnatud üliõpilaste arv		
1.	Õppejõud suhtles auditooriumiga arusaadavalt ja efektiivselt	kohustuslikud küsimused	AI - Ajaloo Instituut		AIA0047	Skandinaavia maade arheoloogia II					1	1	1	vaata	
2.	Õppejõud sõnastas esimesel loengul selgelt kursuse eesmärgid ja kokkulepped aine läbimiseks	kohustuslikud küsimused	AI - Ajaloo Instituut		AIA0047	Skandinaavia maade arheoloogia II					1	1	1	vaata	
3.	Hindamiskriteeriumid olid selged	kohustuslikud küsimused			AIA0047	Skandinaavia maade arheoloogia II				4,5	5	1	1	vaata	
4.	Kursuse raames tehtava töö tegelik maht (sh iseseisev töö) vastas kursuse eest saadavate ainepunktide mahule	kohustuslikud küsimused			AIA0047	Skandinaavia maade arheoloogia II				5	5	1	1	vaata	

* näites pole kõiki küsimusi välja toodud

1.2. Kui kasutaja eelistab kursusi ja õppejõude otsida õppekava järgi, tuleb valida otsing „**õppekava järgi**“. Õppekava väljas valida õppekava (valikus on vaid oma instituudi õppekavad ning vaikimisi on valitud kõik õppekavad). Kui õppekava on valitud, saab „aine“ rippmenüüst valida kursuse ning „õppejõud“ rippmenüüst valida õppejõu, kelle kohta soovitakse tagasiside tulemusi vaadata (vaikimisi on valitud kõik õppekavas sisalduvad kursused ja vastavad õppejõud).

2. Kui kasutaja valib otsingu parameetrik "enda poolt õpetatavate õppejõudude/ainete statistika", saab aruandes vaadata, kuidas on hinnatud õpetatavaid kursusi ja õppejõude küsimuste lõikes. Selleks peab kasutaja valima kursuse ja õppejõu, neid on võimalik otsida kas "akadeemilise üksuse" või "õppekava järgi".

2.1 Hetkel annab ekraanivorm võimaluse otsida „enda poolt õpetatavate õppejõude/ainete statistikat“ ka „akadeemilise üksuse järgi“, kuid seda ei ole esialgu soovitatav kasutada.

2.2. Kui kasutaja eelistab kursusi ja õppejõude otsida õppekava järgi, tuleb valida otsing "õppekava järgi". Õppekava väljas valida õppekava (valikus on vaid oma instituudi õppekavad ning vaikimisi on valitud kõik instituudi õppekavad). Kui õppekava on valitud, saab "aine" rippmenüüst valida kursuse ning "õppejõud" rippmenüüst valida õppejõu, kelle kohta soovitakse tagasiside tulemusi vaadata (vaikimisi on valitud kõik õppekavas sisalduvad kursused ja vastavad õppejõud). *Aruandes kuvatavad üldine keskmine hinne ja keskmine hinne on võrdsed, tekkides õppekaval õppivate üliõpilaste hinnangutest.

Näide 2

Valides otsingu parameetriteks: „enda poolt õpetatavate õppejõude/ainete statistika“ ja „õppekava järgi“:

Keskmine hinne küsimuste, kursuste ja õppejõude lõikes

Otsingu parameetrid

küsitlese nimi *	2011/2012 sügis (10.11.2011 - 12.02.2012) ▼
kuvamise filter *	enda poolt õpetatavate õppejõudude/ainete statistika ▼
otsing *	õppekava järgi ▼
õppekava	kõik ▼
aine	<input type="text"/>
õppejõud	<input type="text"/>

Tulemuse filter

näita vabaained	<input checked="" type="checkbox"/>
lisa vastanud üliõpilaste statistika	<input checked="" type="checkbox"/>
näita vabatahtlikud küsimused	<input checked="" type="checkbox"/>

Väljasta tulemus

Aruande vorm näeb tehtud valikute korral välja järgmine:

Keskmine hinne küsimuste, kursuste ja õppejõude lõikes													
küsitlese nimi	2011/2012 sügis												
akadeemiline üksus													
õppekava	Ajalugu												
Keskmine hinne küsimuste, kursuste ja õppejõude lõikes													
1-18 // 18													
	küsitlese tekst	küsitlese loetelu			hinnatud aine	õppejõud		Üldine keskmine hinne	keskmine hinne	vastanud üliõpilaste statistika			üliõpilaste kommentaarid
		küsitlese tekst	küsitlese liik	akadeemiline üksus		õppejõud	ainekood			eesnimi	perekonnanimi	ainet deklareerinud üliõpilaste arv	
1.	Õppejõud suhtles auditooriumiga arusaadavalt ja efektiivselt	kohustuslikud küsimused	AI - Ajaloo Instituut		AIA201	Sissejuhatus keskaja arheoloogiasse				31	18	30	vaata
2.	Õppejõud sõnastas esimesel loengul selgelt kursuse eesmärgid ja kokkulepped aine läbimiseks	kohustuslikud küsimused	AI - Ajaloo Instituut		AIA201	Sissejuhatus keskaja arheoloogiasse				31	18	30	vaata
3.	Hindamiskriteeriumid olid selged	kohustuslikud küsimused			AIA201	Sissejuhatus keskaja arheoloogiasse		4.5	4.5	31	18	30	vaata
4.	Kursuse raames tehtava töö tegelik maht (sh iseseisev töö) vastas kursuse eest saadavate ainepunktide mahule	kohustuslikud küsimused			AIA201	Sissejuhatus keskaja arheoloogiasse		4.333333	4.333333	31	18	30	vaata

* näites pole kõiki küsimusi välja toodud

- Kui vajutada aruande veerus üliõpilaste kommentaarid lingile „**Vaata**“, siis kuvab süsteem kasutajale üliõpilaste poolt antud kommentaarid kohustuslikele küsimustele. *Näidetes märgitud.*
- Kui valida tulemuse filter „**lisa vastanud üliõpilaste statistika**“, näeb kasutaja aruandes vastavalt eelnenult valitud otsingu parameetritele kursuse deklareerinud üliõpilaste arvu, kursuse sooritanud (tulemuse saanud) üliõpilaste arvu ja kursust hinnanud üliõpilaste arvu (aine-õppejõu paaride lõikes). *Näidetes valitud.*
- Kui valida tulemuse filter „**näita vabatahtlikud küsimused**“, siis kuvab süsteem aruandes lisaks kohustuslikele ka vabatahtlikud küsimused. *Näidetes valitud.*
- Kui valida tulemuse filter „**näita vabaained**“, siis kuvab süsteem lisaks õppekavas kirjeldatud kursuste keskmistele hinnetele ka nende kursuste keskmised, mis pole õppekavas kirjeldatud, kuid mille õppekaval õppivad üliõpilased on õpingukavasse deklareerinud.

2.6.7 Aruanne „Keskmine hinne küsimuste, kursuste ja õppejõude kohta (osalenud üliõpilaste lõikes)“

Antud aruandes näeb kasutaja keskmist hinnat küsimuste, kursuste ja õppejõude kohta (osalenud üliõpilaste lõikes).

Keskmine hinne küsimuste, kursuste ja õppejõude kohta (osalenud üliõpilaste lõikes)	
Otsingu parameetrid	
küsitluse nimi *	-- Vali --
kuvamise filter *	enda tudengite tulemused
otsing *	-- Vali --
Osalenud üliõpilaste õppekava	
õppetase	kõik
õppekava	kõik
Tulemuse filter	
lisa vastanud üliõpilaste statistika	<input type="checkbox"/>
näita vabatahtlikud küsimused	<input type="checkbox"/>

Aruande „Keskmine hinne küsimuste, kursuste ja õppejõude kohta (osalenud üliõpilaste lõikes)“ valikute selgitused

Antud aruandes saab kasutaja vaadata keskmisi hindeid küsimuste, kursuste ja õppejõudude kohta tagasisides osalenud üliõpilaste lõikes.

Keskmised hinded on aruandes esitatud kahel väljal: „Üldine keskmine hinne“ ja „Keskmine hinne“. Väli „Üldine keskmine hinne“ näitab keskmist hinnat terve ülikooli üliõpilaste tagasiside andmete alusel. Väli „Keskmine hinne“ näitab keskmist hinnat antud instituudi üliõpilaste tagasiside andmete alusel.

1. Kui kasutaja valib otsingu parameetriks „**enda tudengite tulemused**“, saab aruandes vaadata keskmisi hindeid oma instituudi üliõpilaste tagasiside alusel. Kursust on võimalik otsida kas „akadeemilise üksuse järgi“ või „õppekava järgi“.

1.1 Kui kasutaja eelistab kursusi otsida akadeemilise üksuse järgi, tuleb valida otsing „**akadeemilise üksuse järgi**“. Akadeemilise üksuse väljas valida akadeemiline üksus (vaikimisi on valitud kõik akadeemilised üksused). Kui akadeemiline üksus on valitud, saab „aine“ rippmenüüst valida kursuse, mille kohta soovitakse tagasiside tulemusi vaadata (vaikimisi on valitud kõik kursused).

Näide 1

Valides otsingu parameetriteks „enda tudengite tulemused“ ja „akadeemilise üksuse järgi“:

Keskmine hinne küsimuste, kursuste ja õppejõude kohta (osalenud üliõpilaste lõikes)

Otsingu parameetrid

küsitluse nimi *	2011/2012 sügis (10.11.2011 - 12.02.2012) ▾
kuvamise filter *	enda tudengite tulemused ▾
otsing *	akadeemilise üksuse järgi ▾
akadeemiline üksus	kõik ▾
aine	<input type="text"/>  

Osalenud üliõpilaste õppekava

õppetase	kõik ▾
õppekava	kõik ▾

Tulemuse filter

lisa vastanud üliõpilaste statistika	<input checked="" type="checkbox"/>
näita vabatahtlikud küsimused	<input checked="" type="checkbox"/>

Väljasta tulemus

Aruande vorm näeb tehtud valikute korral välja järgmine:

Keskmine hinne küsimuste, kursuste ja õppejõude kohta (osalenud üliõpilaste lõikes)

küsitluse nimi	2011/2012 sügis
akadeemiline üksus	AI - Ajaloo Instituut
õppekava	

Keskmine hinne küsimuste, kursuste ja õppejõude lõikes

1-18 // 18

	küsimuste loetelu		hinnatud aine		õppejõud		osalenud üliõpilaste õppekava		üldine keskmine hinne	keskmine hinne	vastanud üliõpilaste statistika		
	küsimuse tekst	küsimuse liik	ainekood	aine nimi	eesnimi	perekonnanimi	õppekava kood	õppekava nimetus			ainet deklareerinud üliõpilaste arv	ainet sooritanud üliõpilaste arv	ainet hinnanud üliõpilaste arv
1.	Hindamiskriteeriumid olid selged	kohustuslikud küsimused	AIA6051	Arheoloogiliste kaevamiste praktika			AIAJB	Ajalugu	3.5	3.333333	3	3	3
2.	Kursuse raames tehtava töö tegelik maht (sh iseseisev töö) vastas kursuse eest saadavate ainepunktide mahule	kohustuslikud küsimused	AIA6051	Arheoloogiliste kaevamiste praktika			AIAJB	Ajalugu	4.25	4	3	3	3
3.	Kursuseprogrammis sisalduv õppematerjal oli kättesaadav	kohustuslikud küsimused	AIA6051	Arheoloogiliste kaevamiste praktika			AIAJB	Ajalugu	4.5	4.333333	3	3	3

* näites pole kõiki küsimusi välja toodud

1.2 Kui kasutaja eelistab kursusi otsida õppekava järgi, tuleb valida otsing **“õppekava järgi”**. Õppekava väljas valida meelepärane õppekava (valikus on vaid oma instituudi õppekavad ning vaikimisi on valitud kõik instituudi õppekavad). Kui õppekava on valitud, saab “aine” rippmenüüst valida kursuse, mille kohta soovitakse tagasiside tulemusi vaadata (vaikimisi on valitud kõik õppekavas sisalduvad kursused).

2. Kui kasutaja valib otsingu parameetriks **“enda poolt õpetatavate õppejõudude/ainete statistika”**, saab aruandes vaadata, kuidas on hinnatud õpetatavaid kursusi ja õppejõude küsimuste ja tagasisides osalenud üliõpilaste lõikes. Selleks peab kasutaja valima kursuse, kursust on võimalik otsida kas “akadeemilise üksuse” või “õppekava järgi”.

2.1 Hetkel annab ekraanivorm võimaluse otsida „enda poolt õpetatavate õppejõude/ainete statistika“ ka „akadeemilise üksuse järgi“, kuid seda ei ole esialgu soovitatav kasutada.

2.2 Kui kasutaja eelistab kursusi otsida õppekava järgi, tuleb valida otsing **“õppekava järgi”**. Õppekava väljas valida meelepärane õppekava (valikus on vaid oma instituudi õppekavad ning vaikimisi on valitud kõik instituudi õppekavad). Kui õppekava on valitud, saab “aine” rippmenüüst valida kursuse mille kohta soovitakse tagasiside tulemusi vaadata (vaikimisi on valitud kõik õppekavas sisalduvad kursused).



*Aruandes kuvatakse üldine keskmine hinne (kõikide küsitluses osalenud instituutide üliõpilaste hinnangute keskmine) ja keskmine hinne (vastaval õppekaval õppivate üliõpilaste poolt antud keskmine hinne).

Näide 2

Valides otsingu parameetriteks: „enda poolt õpetatavate õppejõude/ainete statistika“ ja „õppekava järgi“:

Keskmine hinne küsimuste, kursuste ja õppejõude kohta (osalenud üliõpilaste lõikes)

Otsingu parameetrid

küsitluse nimi *	2011/2012 sügis (10.11.2011 - 12.02.2012) ▼
kuvamise filter *	enda poolt õpetatavate õppejõudude/ainete statistika ▼
otsing *	õppekava järgi ▼
õppekava	kõik ▼
aine	<input type="text"/>  

Osalenud üliõpilaste õppekava

õppetase	kõik ▼
õppekava	kõik ▼

Tulemuse filter

lisa vastanud üliõpilaste statistika	<input checked="" type="checkbox"/>
näita vabatahtlikud küsimused	<input checked="" type="checkbox"/>

Väljasta tulemus

Aruande vorm näeb tehtud valikute korral välja järgmine:

Keskmine hinne küsimuste, kursuste ja õppejõude kohta (osalenud üliõpilaste lõikes)

küsitluse nimi	2011/2012 sügis										
akadeemiline üksus											
õppekava	Ajalugu										

Keskmine hinne küsimuste, kursuste ja õppejõude lõikes

1-100 // 234

	küsimuste loetelu		hinnatud aine		õppejõud		osalenud üliõpilaste õppekava		üldine keskmine hinne	keskmine hinne	vastanud üliõpilaste statistika		
	küsimuse tekst	küsimuse liik	ainekood	aine nimi	eesnimi	perekonnanimi	õppekava kood	õppekava nimetus			ainet deklareerinud üliõpilaste arv	ainet sooritanud üliõpilaste arv	ainet hinnanu üliõpilaste arv
1.	Hindamiskriteeriumid olid selged	kohustuslikud küsimused	AIG6004	Vanaaeg			AIAJB	Ajalugu	3.679245	3.894737	20	10	19
2.	Hindamiskriteeriumid olid selged	kohustuslikud küsimused	AIG6004	Vanaaeg			EKEB	Eesti filoloogia	3.679245	4.571429	7	3	7
3.	Hindamiskriteeriumid olid selged	kohustuslikud küsimused	AIG6004	Vanaaeg			EKEVB	Eesti keel võõrkeelena ja eesti kultuur	3.679245	2.5	4	0	4
4.	Hindamiskriteeriumid olid selged	kohustuslikud küsimused	AIG6004	Vanaaeg			HIANB	Antropoloogia	3.679245	4	1	0	1
5.	Hindamiskriteeriumid olid selged	kohustuslikud küsimused	AIG6004	Vanaaeg			HILAB	Lähis-Ida ja Aasia kultuurilugu	3.679245	5	1	0	1

3. Kui valida aruande tulemuste kitsendamiseks rippmenüüst konkreetne „**õppetase**“, näeb kasutaja aruandes küsimuste, kursuse ja õppejõu keskmist hinnet vastavalt valitud õppetasemel õppivate üliõpilaste hinnangutele. Kui filtrit ei rakendata, kuvab süsteem aruandes kõikidel õppetasemetel õppivate üliõpilaste hinnangute keskmise. Kui kitsendada väljavõtet veelgi, siis on kasutajal võimalik valida rippmenüüst ka konkreetne „**õppekava**“. Sellisel juhul näeb kasutaja küsimuste, kursuste ja õppejõu keskmist hinnet vastavalt valitud õppekaval õppivate üliõpilaste hinnangutele. Kui filtrit ei rakendata, kuvab süsteem aruandes kõikidel õppekavadel õppivate üliõpilaste hinnangute keskmise.

4. Kui valida otsingu filter „**lisa vastanud üliõpilaste statistika**“, näeb kasutaja vastavalt eelnenukt valitud otsingu parameetritele kursuse deklareerinud üliõpilaste arvu, kursuse sooritanud (tulemuse saanud) üliõpilaste arvu ja kursust hinnanud üliõpilaste arvu (aine-õppejõu paaride lõikes).

2.6.8 Aruanne „Õppejõu statistika“

Antud aruandes näeb õppejõud oma keskmist hinnet ja keskmist hinnet kursuste või küsimuste lõikes määratud perioodi kohta.

Kasutaja näeb aruandes valitud õppejõu keskmist hinnet ja keskmist hinnet kursuste või küsimuste lõikes määratud perioodi kohta.

1. Antud aruandes pole soovitatud kasutada otsingu parameetrit „**enda tudengite tulemused**“, mõistlik on kasutada parameetrit „**enda poolt õpetatavate õppejõudude/ainete statistika**“.
2. Kui kasutaja valib otsingu parameetriks „**enda poolt õpetatavate õppejõudude/ainete statistika**“, saab aruandes vaadata, kuidas on oma instituudi õppejõude hinnatud.
3. Kui valida filtri „**aine**“, näeb kasutaja üldist keskmist hinnet (ainete lõikes valitud perioodi eest) ja keskmist hinnet kursuse või küsimuste lõikes valitud aine kohta.
4. Kui valida filtri „**õppetase**“, näeb aruandes õppejõu keskmist hinnet kursuse või küsimuste lõikes vastavalt valitud õppetasemel õppivate üliõpilaste hinnangutele. Kui filtrit ei rakendata, siis kuvab süsteem keskmise hinne kõikidel õppetasemetel õppivate üliõpilaste hinnangute põhjal.
5. Kui valida filtri „**õppevorm**“, näeb aruandes õppejõu üldist keskmist hinnet ja keskmist hinnet kursuse või küsimuste lõikes vastavalt valitud õppevormis õppivate üliõpilaste hinnangutele. Kui filtrit ei rakendata, siis kuvab süsteem üldise keskmise hinne või keskmise hinne kõikides õppevormides õppivate üliõpilaste hinnangute põhjal.
6. Filter „**statistika näitamine küsimuste lõikes**“. Antud momendil ei saa seda valikut kasutada, kuid kevadsemestri küsitluses on vastav võimalus juba olemas.
7. Kui valida statistika näitamine „**ainete lõikes**“, siis näeb kasutaja õppejõu poolt õpetatavatele ainetele antud keskmist hinnet ja üldist keskmist hinnet ainete lõikes.

2.6.9 Aruanne „Esitatud küsimused“

Antud aruandes saab kasutaja vaadata instituudi ja/või instituudi õppejõu küsimusi, mis küsitluses esitati.

Üliõpilased Õpingukavad Akad. liikumine Sooritused Lõpetamine Õppetoetused Raha Püsiandmed **Küsitlused**

Küsitlused

- Küsitlused
- Tulemuste vaatamine
 - keskmine hinne kursuse kohta
 - keskmine hinne kursuse kohta (osalenuid üliõpilaste lõikes)
 - keskmine hinne õppejõu kohta
 - keskmine hinne küsimuste, kursuste ja õppejõude lõikes
 - keskmine hinne küsimuste, kursuste ja õppejõude kohta (osalenuid üliõpilaste lõikes)
 - õppejõu statistika
 - esitatud küsimused**

Esitatud küsimused

Otsingu parameetrid

küsitluse nimi *	2011/2012 sügis (10.11.2011 - 12.02.2012) ▾
õppejõud	▾

Väljasta tulemus

1. Kasutaja saab õppejõudude kaupa vaadata küsimuste arvu, mille õppejõud küsitluses esitas.

Näide:

Esitatud küsimused

küsitluse nimi	2011/2012 sügis		
----------------	-----------------	--	--

	küsija		esitatud küsimused	
	akadeemiline üksus	õppejõud	küsimuse liik	arv

Tagasi

Ekspordi

LISA 1

Aruande vormi mõistete selgitused

Nimetus	Tähendus
Tabeli osa „ainete loetelu“	
Ainekood	Kursuse ainekood, mille kohta üliõpilased on tagasiside andnud
Aine nimi	Kursuse nimi, mille kohta üliõpilased on tagasiside andnud
Õppejõu ees- ja perekonnanimi	Õppejõu ees- ja perekonnanimi
Üldine keskmine hinne	Näitab keskmist hinnet terve ülikooli üliõpilaste tagasiside alusel
Keskmine hinne	Näitab keskmist hinnet antud instituudi üliõpilaste tagasiside alusel
Tabeli osa „küsimuste loetelu“	
Küsimuse tekst	Küsimuse tekst
Küsimuse liik	Kohustuslik või vabatahtlik küsimus
Akadeemiline üksus	Akadeemiline üksus, kes esitas antud küsimuse (väli on tühi, kus küsimus on üleülikooliline)
Õppejõud	Õppejõu nimi, kes esitas antud küsimuse
Tabeli osa „hinnatud aine“	
Ainekood	Kursuse ainekood, mille kohta üliõpilased on tagasiside andnud
Aine nimi	Kursuse nimi, mille kohta üliõpilased on tagasiside andnud
Tabeli osa „õppejõud“	
Eesnimi	Õppejõu eesnimi, kelle kohta üliõpilased on tagasisidet andnud
Perekonnanimi	Õppejõu perekonnanimi, kelle kohta üliõpilased on tagasisidet andnud
Üldine keskmine hinne	Näitab keskmist hinnet terve ülikooli üliõpilaste tagasiside alusel
Keskmine hinne	Näitab keskmist hinnet antud instituudi üliõpilaste tagasiside alusel
Tabeli osa „vastanud üliõpilaste statistika“	
Aine deklareeritud üliõpilaste arv	Kursuse deklareeritud üliõpilaste arv
Aine sooritanud üliõpilaste arv	Kursuse sooritanud üliõpilaste arv (on saanud tulemuse – kas positiivse või negatiivse)
Ainet hinnatud üliõpilaste arv	Ainet hinnatud üliõpilaste arv
Üliõpilaste kommentaarid	Väli, kus on võimalik vaadata antud kursuse, õppejõu ja küsimusega seotud üliõpilaste kommentaare
Tabeli osa „osalenud üliõpilaste õppekava“	
Õppekava kood	Tagasisides osalenud üliõpilaste õppekava kood
Õppekava nimetus	Tagasisides osalenud üliõpilaste õppekava nimetus