

ÕIS tagasiside kasutamine õppejõu rollis

Õpetamise ja kursuste tagasisideküsitlus toimub akadeemilise prorektori korraldusega (31.05.11) kinnitatud „Tasemeõpetegevuse tagasisideküsitluste ja analüüside korraldamine Tallinna Ülikoolis“ alusel.

Tagasisideküsimustik on eesti ja inglise keelne ja koosneb kahest osast:

- kohustuslikud küsimused:
 - üleülikoolilised küsimused (kuni 6 küsimust)
 - akadeemilise üksuse küsimused (kuni 2 küsimust)
- vabatahtlikud küsimused (kuni 10 küsimust):
 - üleülikoolilised küsimused
 - akadeemilise üksuse küsimused
 - õppejõu küsimused

Üliõpilased peavad vastama kohustuslikele küsimustele, vastasel juhul ei ole neil võimalik registreeruda järgmise semestri kursustele. Tagasisideküsitlusele vastamine algab ÕISis nädal enne semestri esimese õppeperioodi lõppu ja kestab järgmise semestri kursustele elektroonilise registreerimise lõpuni.

Õppejõud näeb õpetamise ja kursuse tagasisideküsitluse tulemusi oma kursuste kohta, küsitluse aruanded on järgmised:

keskmine hinne kursuse kohta;

keskmine hinne kursuse kohta (osalenud üliõpilaste lõikes);

keskmine hinne õppejõu kohta;

keskmine hinne küsimuste, kursuste ja õppejõudude lõikes;

keskmine hinne küsimuste, kursuste ja õppejõudude kohta (osalenud üliõpilaste lõikes);

õppejõu statistika ja esitatud küsimused.

Iga aruande tulemusi on võimalik tekitada 2 parameetri järgi:

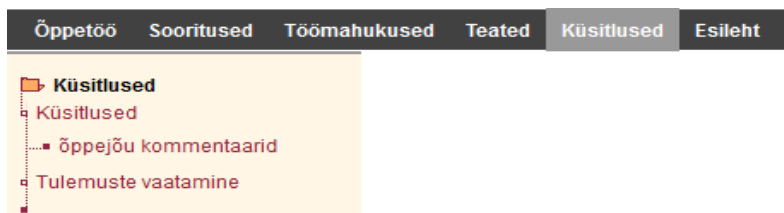
üliõpilaste kohta või enda poolt õpetatavate kursuste/õppejõudude kohta ning akadeemilise üksuse või õppekava järgi. Lisades juurde erinevaid tulemuste filtreid, näeb sõltuvalt aruandest üliõpilaste vastuste jaotumise statistikat, kommentaare ja vabatahtlikke küsimusi. Pärast otsingu parameetrite tulemuse filtrite valimist on vaja vajutada nupule „Väljasta tulemus“.

Küsimuste osas, mille keskmine hinnang on väärtusega alla 3, lisab õppejõud oma kommentaarid ja tegevused kursuse arendamiseks. Õppejõu kommentaarid on kättesaadavad õppejuhile, õppekava juhile, akadeemilisele audiitorile ja üliõpilaskonna juhatusel.

Lisas 1 on toodud aruande vormi mõistete selgitused.

1.1. Sisselogimine

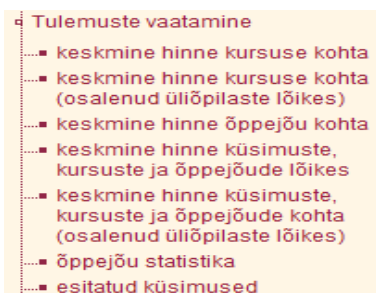
Tagasiside mooduli avamiseks peab kasutaja ÕISi sisse logima kas Tallinna Ülikooli kasutajanime ja parooliga või ID-kaardiga ja valima menüüpunkti „Küsitlused“.



Antud ekraanivormi abil saab õppejõud vaadata küsitluse tulemusi ja vajadusel lisada oma kommentaarid.

1.2. Tulemuste vaatamine

Tagasiside tulemuste vaatamiseks tuleb menüüs liikuda: Küsitlused -> Tulemuste vaatamine. Avaneb vorm:



Avades aruande vormi tuleb esmalt valida küsitluse nimi, milleks on semestri nimi (küsitluse algus- ning lõppkuupäev).

1.2.1 Aruanne „ Keskmine hinne kursuse kohta“

ainet deklareerinud üliõpilaste arv	ainet sooritanud üliõpilaste arv	ainet hinnanud üliõpilaste arv
32	26	25

1. Kui valida tulemuse filter „**lisa vastanud üliõpilaste statistika**“, näeb õppejõud kursust deklareerinud üliõpilaste arvu, kursuse sooritanud üliõpilaste arvu ja kursust hinnanud üliõpilaste arvu. Kui tulemuse filtrit ei valita, näeb kursuse keskmist hinnet. Filtri rakendamisel tekivad aruande paremasse serva lisaväljad:

ainet deklareerinud üliõpilaste arv	ainet sooritanud üliõpilaste arv	ainet hinnanud üliõpilaste arv
32	26	25

2. Kui vajutada aruande veerus „üliõpilaste kommentaarid“ linki „**vaata**“, näeb õppejõud kursuse ja õppejõuga seotud kommentaare.

3. Kui valida tulemuse filter „**näita õppejõu kommentaarid**“, siis näeb õppejõud kommentaare juhul, kui ta on kommentaarid lisanud

Üliõpilaste kommentaarid

Aine andmed

aine	:	
õppejõud	:	

Kohustuslikud küsimused

1. Õppejõud järgis esitatud kursuseprogrammi

1.	Kurseprogramm ja loengud jäid vähekeene segaseks
2.	nõustun täielikult
3.	Ma ei saa siiani aru, milline see kursuseprogramm siis oli/pidanuks olema

2. Kursuseprogrammis sisalduv õppematerjal oli kättesaadav

1.	Loengud ilmusid interneti alles siis, kui oli aeg eksamit hakata tegema, kuigi õppejõud lubas ise kohe pärast loengut materjalid üles panna.
2.	materjalid oleksid võinud varem internetid üleval olla.
3.	nõustun täielikult
4.	oli imelik saada õppematerjale inglisi keelsena. Sai nagu eesti keeles õppima tulnud ja ühtne keeletasegi ei olnud sisseastumisel eelduseks.

1.2.2 Aruanne „Keskmine hinne kursuse kohta (osalenud üliõpilaste lõikes)“

Antud aruandes saab vaadata keskmist hinnet kursuste kohta osalenud üliõpilaste lõikes.

Õppetöö Sooritud Töömahukused Teated Küsitlused Esileht

Küsitlused

- Küsitlused
- õppejõu kommentaarid
- Tulemuste vaatamine
 - keskmine hinne kursuse kohta
 - **keskmine hinne kursuse kohta (osalenud üliõpilaste lõikes)**
 - keskmine hinne õppejõu kohta
 - keskmine hinne küsimuste, kursuste ja õppejõude lõikes
 - keskmine hinne küsimuste, kursuste ja õppejõude kohta (osalenud üliõpilaste lõikes)
 - õppejõu statistika
 - esitatud küsimused

Keskmine hinne kursuse kohta (osalenud üliõpilaste lõikes)

Otsingu parameetrid

küsitluse nimi * 2011/2012 sügis (10.11.2011 - 12.02.2012)

Osalenud üliõpilaste õppekava

õppetase kõik

õppekava kõik

Väljasta tulemus

1. Kui valida küsitluses osalenud üliõpilaste õppekava valimisel filtriks „**õppetase**“, on õppekavade loetelu piiratud valitud tasemega, vaikimisi on valitud kõik õppetasemed.

2. Kui õppejõud on valinud õppetaseme, saab rippmenüüst valida ka õppetasemele vastava „**õppekava**“.

2. Kui filtreid ei rakendata ja valitakse kõik õppetasemed ja kõik õppekavad, näeb õppejõud kõikide kursust kuulunud üliõpilaste hinnangute tulemusel saadud keskmist hinnet.

Keskmine hinne kursuse kohta (osalenud üliõpilaste lõikes)

küsitluse nimi	2011/2012 sügis
akadeemiline üksus	
õppekava	

	ainete loetelu		õppejõud		keskmine hinne	osalenud üliõpilaste õppekava	
	ainekood	aine nimi	eesnimi	perekonnanimi		õppekava kood	õppekava nimetus
1.							
2.							

1.2.3 Aruanne „Keskmine hinne õppejõu kohta“

Aruandes saab vaadata õppejõule antud üldist keskmist hinnet kõigi tema poolt õpetatavate kursuste lõikes.

Keskmine hinne õppejõu kohta

Otsingu parameetrid

küsitlese nimi * -- Vali --

Tulemuse filter

lisa vastanud üliõpilaste statistika

Väljasta tulemus

Kui valida tulemuse filter „lisa vastanud üliõpilaste statistika“, näeb kursuse valinud üliõpilaste arvu, kursuse sooritanud üliõpilaste arvu ja kursust hinnanud üliõpilaste arvu. Kui tulemuse filtrit ei valita, näeb keskmist hinnet. Filtri rakendamisel tekivad aruande paremasse serva lisaväljad:

vastanud üliõpilaste statistika		
ainet deklareerinud üliõpilaste arv	ainet sooritanud üliõpilaste arv	ainet hinnanud üliõpilaste arv
32	26	25

1.2.4 Aruanne „Keskmine hinne küsimuste, kursuste ja õppejõude lõikes“

Keskmine hinne küsimuste, kursuste ja õppejõude lõikes

Otsingu parameetrid

küsitlese nimi * 2011/2012 sügis (10.11.2011 - 12.02.2012)

Tulemuse filter

lisa vastanud üliõpilaste statistika

näita vabatahtlikud küsimused

Väljasta tulemus

1. Kui valida tulemuse filter „lisa vastanud üliõpilaste statistika“, näeb õppejõud kursuse deklareerinud üliõpilaste arvu, kursuse sooritanud üliõpilaste arvu ja kursust hinnanud üliõpilaste arvu. Kui tulemuse filtrit ei valita, näeb õppejõu keskmist hinnet. Filtri rakendamisel tekivad aruande paremasse serva lisaväljad:

vastanud üliõpilaste statistika		
ainet deklareerinud üliõpilaste arv	ainet sooritanud üliõpilaste arv	ainet hinnanud üliõpilaste arv
32	26	25

2. Kui valida tulemuse filter „näita vabatahtlikud küsimused“, näeb õppejõud vabatahtlikke küsimusi, kui need on enne küsitluse perioodi ŌISI sisestatud. Vabatahtlikud küsimused on kas üleülikoolilised või akadeemilise üksuse/ õppejõu poolt esitatud küsimused, millele vastamine ei ole üliõpilastele kohustuslik.

3. Kui vajutada aruande veerus „üliõpilaste kommentaarid“ linki „vaata“, näeb õppejõud kursuse kohta antud kommentaare.

Joonisel on esitatud aruande näide (koos vastanud üliõpilaste statistikaga).

Keskmine hinne küsimuste, kursuste ja õppejõude lõikes														
küsitlemise nimi													2011/2012 sügis	
Keskmine hinne küsimuste, kursuste ja õppejõude lõikes														
1-31 / 31														
	küsime tekst	küsime loetelu			õppejõud	hinnatud aine		õppejõud		keskmine hinne	vastanud üliõpilaste statistika			üliõpilaste kommentaar
		küsime liik	akadeemiline üksus			ainekood	aine nimi	eesnimi	perekonnanimi		ainet deklareerinud üliõpilaste arv	ainet sooritanud üliõpilaste arv	ainet hinnanud üliõpilaste arv	
1.														
2.														

1.2.5 Aruanne „Keskmine hinne küsimuste, kursuste ja õppejõude kohta (osalenud üliõpilaste lõikes)“

Keskmine hinne küsimuste, kursuste ja õppejõude kohta (osalenud üliõpilaste lõikes)

Otsingu parameetrid

küsitlemise nimi *

Osalenud üliõpilaste õppekava

õppetase

õppekava

Tulemuse filter

lisa vastanud üliõpilaste statistika

näita vabatahtlikud küsimused

Väljasta tulemus

1. Kui valida küsitluses osalenud üliõpilaste õppekava filtriks „õppetase“, on järgnevas valikus õppekavade valik piiratud valitud tasemega, vaikimisi on valitud kõik õppetasemed.

2. Kui valida konkreetne õppetase, saab õppekava rippmenüüst valida õppetasemele vastava „õppekava“.

3. Kui filtreid ei rakendata ja valitakse kõik õppeastmed ja kõik õppekavad, näeb õppejõud keskmist hinnet, mille on andnud kõikide õppetasemete kõikide õppekavade üliõpilased, kes kursust kuulasid.

4. Kui valida tulemuse filter „näita vabatahtlikud küsimused“, näeb vabatahtlike küsimuste keskmist hinnet (kui vabatahtlikud küsimused on kursuse kohta sisestatud).

5. Kui vajutada veerus „üliõpilaste kommentaarid“ linki „vaata“, näeb kursuse ja õppejõuga seotud kommentaare

Keskmine hinne küsimuste, kursuste ja õppejõude kohta (osalenud üliõpilaste lõikes)												
küsitlemise nimi		2011/2012 sügis										
Keskmine hinne küsimuste, kursuste ja õppejõude lõikes												
1-100 // 837												
	küsimuste loetelu		hinnatud aine		õppejõud		osalenud üliõpilaste õppekava		keskmine hinne	vastanud üliõpilaste statistika		
	küsimumise tekst	küsimumise liik	ainekood	aine nimi	eesnimi	perekonnanimi	õppekava kood	õppekava nimetus		ainet deklareerinud üliõpilaste arv	ainet sooritanud üliõpilaste arv	ainet hinnatud üliõpilaste arv
1.												
2.												
3.												

1.2.6 Aruanne „Õppejõu statistika“

Antud aruandes näeb õppejõud oma keskmist hinnet ja keskmist hinnet kursuste või küsimuste lõikes määratud perioodi kohta.

Õppejõu statistika

Perioodi valimine

perioodi algus *

perioodi lõpp *

Tulemuse filter

aine

õppetase

õppevorm

näita statistika *

Väljasta tulemus

1. Kui valida tulemuse filter „aine“, näeb keskmist hinnet kursuste lõikes valitud perioodil ja keskmist hinnet kursuse või küsimuste lõikes valitud aine kohta.

2. Kui valida tulemuse filter „õppetase“, näeb keskmist hinnet kursuse või küsimuste lõikes vastavalt valitud õppetasel õppivate üliõpilaste hinnangutele. Kui filtrit ei rakendata, näidatakse keskmist hinnet kõikidel õppeastmetel õppivate üliõpilaste hinnangute põhjal.

3. Kui valida tulemuse filter „õppevorm“, näeb üldist keskmist hinnet kursuse või küsimuste lõikes vastavalt valitud õppevormis õppivate üliõpilaste hinnangutele. Kui filtrit ei rakendata, kuvab süsteem keskmise hinde kõikides õppevormides õppivate üliõpilaste hinnangute põhjal.

4. Kui valida tulemuse filter statistika näitamine „küsimuste lõikes“, näeb õppejõud oma kursustele antud keskmist hinnet esitatud küsimuste lõikes. Kindlasti tuleb valida rippmenüüst ka aine.

5. Kui valida tulemuse filter statistika näitamine „ainete lõikes“, näeb õppejõud tema poolt õpetatavatele kursustele antud keskmist hinnet ainete lõikes.

Joonisel on aruande vormi näide ainete lõikes

Õppejõu statistika

õppejõud

aine

vastaja õppetase

vastaja õppevorm

	ainete loetelu		semester	kokku
	ainekood	aine nimi		
1.			2011/2012 sügis	
	kokku			

Tagasi

Ekspordi

Joonisel on aruande vormi näide küsimuse lõikes

Õppejõu statistika			
õppejõud			
aine			
vastaja õppetase	kõik		
vastaja õppevorm	kõik		
	küsimus	semester	kokku
		2011/2012 sügis	
1.			
2.			
3.			
	kokku		

Tagasi

Ekspordi

Antud aruannetes saab kasutaja vaadata oma keskmisi hindeid (küsimuste lõikes) mitme semestri ja kogu valitud perioodi kohta.

1.2.7 Aruanne „Esitatud küsimused“

Antud aruandes saab kasutaja vaadata statistikat enda poolt esitatud küsimuste kohta.

Esitatud küsimused	
Otsingu parameetrid	
küsitluse nimi *	-- Vali --
	-- Vali --
Väljasta tulemus	2011/2012 sügis (10.11.2011 - 12.02.2012)

Õppejõud saab vaadata küsimuste arvu, mis olid enne küsitluse avamist ÕSi sisestatud.

Esitatud küsimused				
küsitluse nimi	2011/2012 sügis			
	küsija		esitatud küsimused	
	akadeemiline üksus	õppejõud	küsimuse liik	arv

Tagasi

Ekspordi

1.3 Õppejõu kommentaaride lisamine

Õppejõu kommentaaride lisamiseks liikuda menüüs: Küsitlused -> „õppejõu kommentaarid“. Avaneb vorm õppejõu kommentaarid. Õppejõul on vaja lisada kommentaari nendele kursustele, mille keskmine hinne on alla 3.

Õppejõu kommentaarid			
Ainete filter			
<input checked="" type="checkbox"/>	Näita ainult ained kus keskmine hinne <= 3		
Õppejõu keskmine hinne aine kohta			
ainekood	aine nimi	keskmine hinne	õppejõu kommentaar

Lisa/muuda kommentaarid

Vormil „õppejõu kommentaarid“ on olemas filter „Näita ainult aineid, kus keskmine hinne <=3“. Kui antud filter on aktiivne (märgitud linnukesega), näeb kasutaja oma ainete loetelu, mille keskmine hinne <= 3. Valida aine, mille kohta soovitakse kommentaar lisada ja vajutada „Lisa/muuda kommentaarid“. Pärast kommentaari lisamist vajutada nuppu „Salvesta.“

1.4 Aruande tulemuste eksport

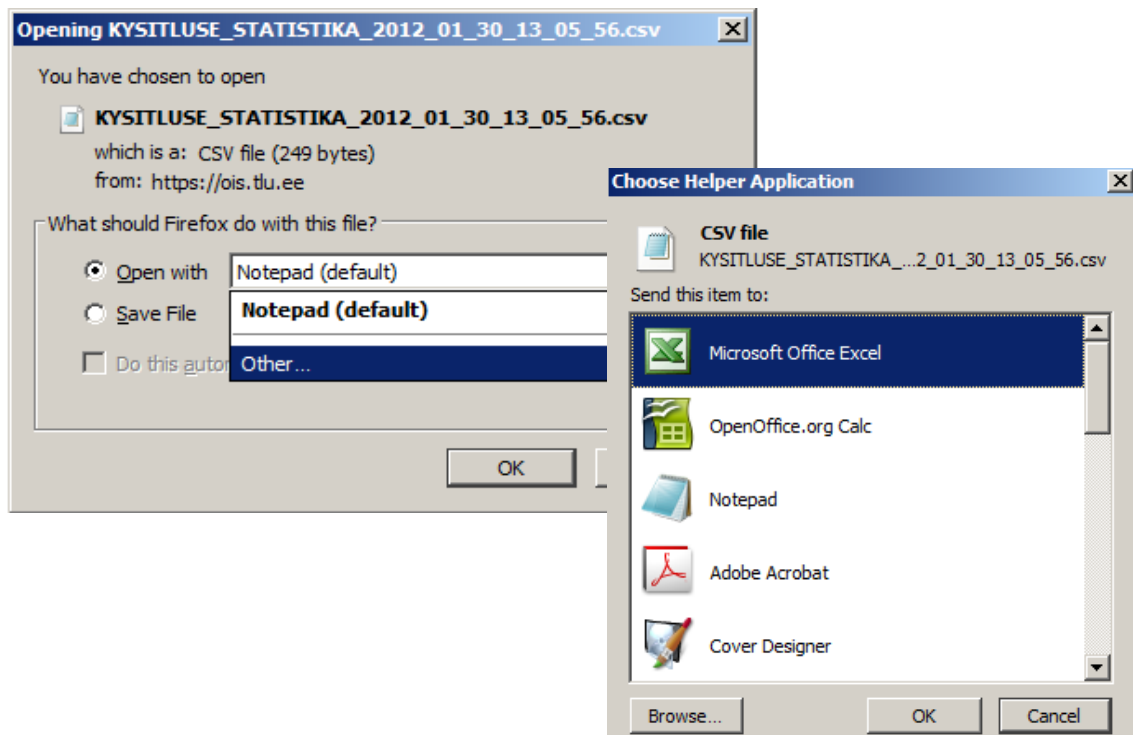
ÕIS annab võimaluse eksportida ja salvestada aruande andmeid csv-fails. Faili formaadis „csv“ saab avada näiteks Microsoft Exceliga.

Aruande tulemuste eksportimiseks käivitada valitud aruanne. Kui aruanne on genereeritud, ilmub kuvaril (aruande tulemuste all) nupp „**Ekspordi**“. Nupu „Ekspordi“ vajutamisel avab tarkvara standardse dialoogiakna.

Kasutaja saab faili kas avada (vt punkti „Faili avamine“) või salvestada faili kataloogis (vt punkti „Faili salvestamine“).

1.4.1 Faili avamine

Faili avamiseks peab kasutaja valima dialoogiaknas variandi „Open with“. Vajadusel saab kasutaja valida tarkvara, millega ta soovib avada csv-faili. Selleks peab valima „Other...“ Avatud dialoogiknas valida tarkvaramooduli (näiteks Excel).



Kasutaja kinnitab oma valiku (nupu „OK“ vajutamisega), misjärel avab tarkvara aruande valitud tarkvara moodulis (joonisel on esitatud variant Exceliga).

Microsoft Excel - KYSITLUSE_STATISTIKA_2012_01_30_13_05_56.csv [Read-Only]

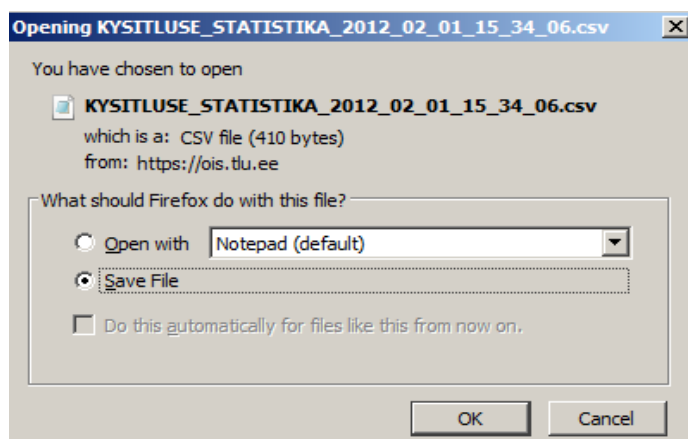
File Edit View Insert Format Tools Data Window Help Adobe PDF

100% Arial 10

	A	B	C	D	E	F
1	Keskmine hinne kursuse kohta					
2						
3	küsitluse nimi	2011/2012 sügis				
4						
5		ainete loetelu		keskmine hinne	õppejõud	
6		ainekood	aine nimi		eesnimi	perekonnanimi
7	1.					
8						

1.4.2 Faili salvestamine

Faili salvestamiseks peab kasutaja valima dialoogiaknas variandi „Save file“. Seejärel vajutada nuppu „OK“. Tarkvara salvestab faili kataloogi, kuhu brauser vaikimisi antud faili alla laeb (download).



LISA 1

Aruande vormi mõistete selgitused

Nimetus	Tähendus
Tabeli osa „ainete loetelu“	
Ainekood	Kursuse kood, mille kohta üliõpilased on tagasisidet andnud
Aine nimi	Kursuse nimi, mille kohta üliõpilased on tagasisidet andnud
Õppejõu ees- ja perekonnanimi	Õppejõu ees- ja perekonnanimi
Keskmine hinne	Arvestatud keskmine hinne
Tabeli osa „osalenud üliõpilaste õppekava“	
Õppekava kood	Tagasisides osalenud üliõpilaste õppekava kood
Õppekava nimetus	Tagasisides osalenud üliõpilaste õppekava nimetus
Keskmine hinne	Arvestatud keskmine hinne
Tabeli osa „küsimuste loetelu“	
Küsimuse tekst	Küsimuse tekst
Küsimuse liik	Kohustuslik või vabatahtlik küsimus
Akadeemiline üksus	Küsimuse esitanud akadeemiline üksus (väli on tühi, kus küsimus on üleülikooliline)
Õppejõud	Õppejõu nimi, kes esitas küsimuse
Tabeli osa „hinnatud aine“	
Ainekood	Kursuse kood, mille kohta üliõpilased on tagasisidet andnud
Aine nimi	Kursuse nimi, mille kohta üliõpilased on tagasisidet andnud
Tabeli osa „õppejõud“	
Eesnimi	Õppejõu eesnimi, kelle kohta saadi üliõpilaste tagasiside
Perekonnanimi	Õppejõu perekonnanimi, kelle kohta saadi üliõpilaste tagasiside
Keskmine hinne	Arvestatud keskmine hinne
Tabeli osa „vastanud üliõpilaste statistika“	
Aine deklareeritud üliõpilaste arv	Ainele registreeritud üliõpilaste arv
Aine sooritanud üliõpilaste arv	Aine sooritanud üliõpilaste arv
Ainet hinnanud üliõpilaste arv	Ainet hinnanud üliõpilaste arv
Üliõpilaste kommentaarid	Väli, kust on võimalik vaadata antud kursuse, õppejõu ja küsimusega seotud üliõpilaste kommentaare
Tabeli osa „küsija“	
Akadeemiline üksus	Instituudi nimi, kus õppejõud töötab
Õppejõud	Õppejõu nimi
Tabeli osa „esitatud küsimused“	
Küsimuse liik	Vabatahtlik või kohustuslik küsimus
Arv	Esitatud küsimuste arv